

# I P D

INTELLIGENT  
PROSTHETIC  
DENTISTRY



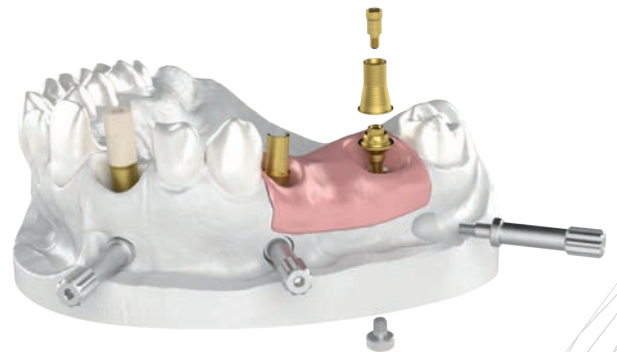
## Be Innovative

Die flexibelste und vielseitigste  
Titan-Base auf dem Markt



## Be Precise

Das Digital Analog – Genauigkeit  
und Zuverlässigkeit



## Be Digital

CAD Lösungen für alle führenden  
Software-Systeme



# Alte Partner, neue Partner

## Kompetenz und Expertise



### Sehr geehrte Kunden,

seit 2008 bieten wir Ihnen kompatible und plattformübergreifende Komponenten für die Implantatprothetik und den digitalen Workflow an.

Als langjähriger Vertriebspartner und norddeutscher Repräsentant der NT Trading GmbH & Co. KG freuen wir uns, Ihnen mit der IPD Dental Group aus Barcelona den Nachfolger und unseren neuen Partner vorstellen zu können. Die IPD Dental Group hat im Mai 2024 die Marke NT und das Know-how von NT Trading übernommen. Mit dieser Transaktion geht IPD konsequent den nächsten Schritt, um die Marktposition in Deutschland zu stärken und gleichzeitig die weltweite Führungsposition in der Herstellung kompatibler, plattformübergreifender Implantatkomponenten weiter auszubauen.

**NT** **DIGITAL  
DENTAL  
TECHNOLOGY**  
an  Dental Group Brand

### Neue Produkte

Neben dem Erhalt der Marke NT und Implementierung relevanter Produktgruppen wie z.B. dem DIM- Analog® und NT PREform® bietet Ihnen IPD eine Vielzahl an eigenen innovativen Produkten und Lösungen im digitalen Workflow an. Kürzbare Titanbasen, verdrehgeschütztes Digital-Analog oder die, für kaufende Kunden kostenlose, Modelsoftware ModelPro, sind nur einige Highlights aus dem bestehenden IPD-Sortiment. Ein weiteres Highlight ist die Kompatibilität mit den NT 3D Guide® Scanbodies im kompletten IPD-Workflow. So können Sie mit Ihren bestehenden NT Scanbodies und/oder den innovativen IPD Scanbodies auf den kompletten IPD-Workflow in Ihrer exocad-, 3Shape- oder Dentalwings-Software zugreifen.

Wir freuen uns, Ihnen in enger Kooperation mit dem Team der IPD Dental Group auch weiterhin als kompetenter und lösungsorientierter Partner zur Seite zu stehen.

Sprechen Sie mich jederzeit gerne an!

Ihr Jan Slomski



Sprechen Sie uns an, wir beraten Sie gern! **Hotline** 040 25 77 67 570

IMPLANT PROTESIS DENTAL 2004 SL bietet prothetische Verbindungslösungen, die mit verschiedenen Implantatsystemen kompatibel sind. Die von IMPLANT PROTESIS DENTAL 2004 SL hergestellten und vertriebenen Komponenten sind mit diesen Systemen voll funktionsfähig, deren Marke und Typologie zum Zweck der Identifizierung des Zahnimplantats dienen, mit dem die Abutments von IMPLANT PROTESIS DENTAL 2004 SL verwendet werden können.

IPD und IPD 2004 sind eingetragene Warenzeichen im Besitz von IMPLANT PROTESIS DENTAL 2004 SL. Die übrigen genannten Marken sind Eigentum ihrer jeweiligen Eigentümer, wobei IMPLANT PROTESIS DENTAL 2004 SL nicht mit ihnen oder den genannten Marken in Verbindung steht.

# Be Innovative

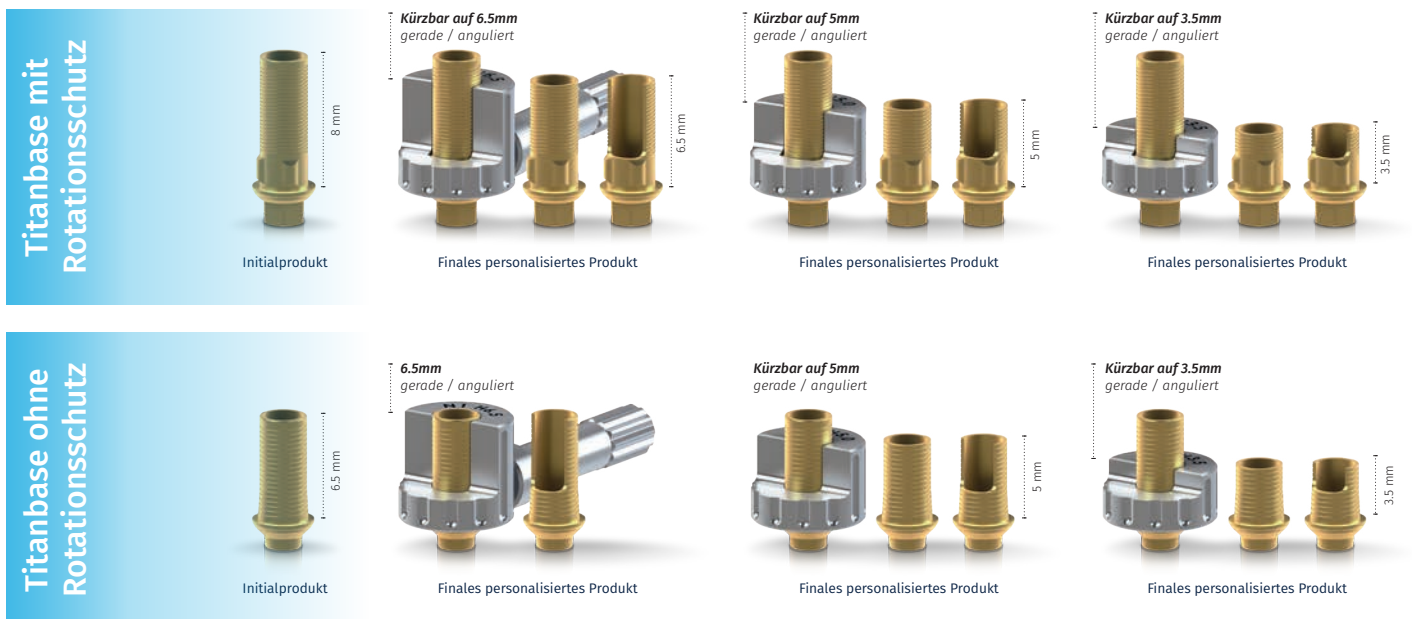
## Custom Titanbasen System

### Die flexibelste und vielseitigste Titan-Base auf dem Markt

Die Auswahl einer geeigneten Titanbase für jeden klinischen Fall und Restauration ist entscheidend für einen langfristigen Erfolg.

#### Lernen Sie das innovative Design kennen

- + Asymmetrisches tri-lobe Design mit Rotationsschutz.
- + Einfacher zu fräsende Geometrie.
- + Spiralförmige Rillen für besseren Halt.
- + Größere Auflagefläche für die prothetische Versorgung, um eine unzureichende Dicke in Abhängigkeit von den verwendeten Materialien zu vermeiden.
- + Drei verschiedene Titan-Basen-Plattformen: Narrow, Regular und Wide. Das Emergenzprofil wächst entsprechend vom Implantat zur prothetischen Versorgung.
- + Kürzbare Höhen: Standardmäßig 8mm bei Versionen mit Rotationsschutz und 6.5mm bei Versionen ohne Rotationsschutz.
- + Die Aussparung für den gewinkelten Schraubenkanal (ASC) kann in allen Versionen und verfügbaren Höhen erstellt werden.
- + CAD-CAM-Bibliotheken sind für alle Varianten verfügbar.
- + Unterschiedliche Gingivahöhen für bis zu 3.5mm.
- + Schneidführungen mit Befestigungsschraube erleichtern das Kürzen und Fräsen.



# PSD System

Kompatibel mit Locator®

## Kleine Verbesserungen machen große Unterschiede

Durch die vollständige Kompatibilität mit dem Locator® System haben Sie die Möglichkeit, sich ohne Wechsel zu verbessern. Die zwei verfügbaren PSD-Retentionssets ermöglichen es, bis zu 40° Divergenzstufen zwischen den Implantaten auszugleichen. Jedes Set enthält die entsprechenden drei Retentionskappen. Die reduzierte koronale Geometrie des PSD-Ankers verringert die erforderliche vertikale Dimension und verbessert nicht nur die Ästhetik, sondern auch die prothetische Widerstandsfähigkeit.

## TiN Beschichtung

Die TiN-Beschichtung verbessert die parodontale Ästhetik und reduziert gleichzeitig die Reibung, was zu einem geringeren Verschleiß von Abutment und Haftung führt.

## Erstes digitalisiertes Deckprothesensystem

IPD veröffentlicht eine einzigartige Lösung zur Digitalisierung von PSD (Locator®) Abutments. Mit zusätzlichen Funktionen wie Abdruckpfosten, Scan Abutment oder Transporter wird das IPD PSD System noch wertvoller.



- 1 Transporter
- 2 Abdruckpfosten
- 3 Scan Abutment
- 4 Dike



### Transporter

Dank seines ergonomischen Designs, ermöglicht dieses Zubehör eine einfache Handhabung und Unterstützung des Behandlers.



### Abdruckpfosten

Trennen Sie den Transporter oberhalb der Rillenform, ermöglicht dies die Verwendung als Abdruckpfosten. Auch eine Verblockung untereinander ist bei Bedarf möglich.



### Scan Abutment

Durch eine Abtrennung an der blauen Linie wird der Kunde durch ein PSD Scan Abutment mit seinen relevanten CAD-Bibliotheken unterstützt. Auch das allererste 3D-Analog für Deckprothesenanker ist für alle wichtigen CAD-Systeme auf dem Markt verfügbar.



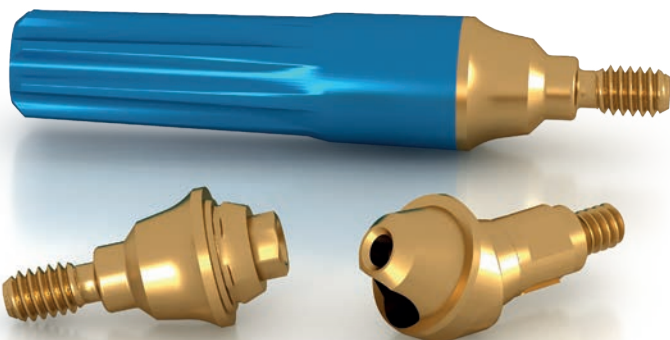
# Multi-unit System

Ästhetik und Präzision

## Erwartungen Übertreffen

Das Multi-unit-System hat sich weiterentwickelt und bietet nun bessere Merkmale und neue Funktionalitäten.

Erfahren Sie, wie das Multi-unit System Ihren Arbeitsablauf verbessert.



## Multi-unit System

### Gerade Multi-unit für Einzelzahnverbindungen

Alle geraden IPD Multi-unit Abutments wurden modifiziert, um ein rotationsgeschütztes Design zu erhalten, das an einteilige Abutments anpassbar ist. Dank dieser neuen Funktionalität können alle geraden Multi-units zur Lösung von Fällen verwendet werden, die eine Einzelkronenversorgung erfordern. Die entsprechenden prothetischen Komponenten erfüllen diese neue Funktionalität, um entweder analog oder digital zu arbeiten. Diese Morphologieänderung hat keine Auswirkungen auf das übliche Multi-unit-Verfahren.

### TiN Beschichtung

IPD Multi-unit Abutments sind mit Titannitrid (TiN) beschichtet. Diese Beschichtung verbessert die Ästhetik des Abutments mit einer goldenen Farbe. Dadurch werden optisch die Fälle bei den Patienten verbessert, bei denen das transmukosale Abutment freiliegt. Außerdem bietet sie antibakterielle Eigenschaften, die das Anhaften von Plaque und Weichgewebeentzündungen verhindern.

### Transporter

Jeder gerade oder gewinkelte Multi-unit wird mit einem kostenlosen Transporter geliefert.

# Das TPA System

Die Stärke von TPA

## Höhere Leistung bei Drehmomentübertragung

TPA ist unser einzigartiges System, das entwickelt wurde, um alle Angulierte-Schrauben-Kanal (ASC) Lösungen zu unterstützen. Sein Pentalobe Kopfdesign ermöglicht die ästhetische Lösung von problematischen klinischen Fällen bei ungünstiger Implantatplatzierung.



### TPA Schraube

#### Der Pentalobe Kopf

Er bietet einen stabileren Halt, garantiert die Übertragung des vollen Drehmoments und schützt vor Verformungen.

### TPA Schraubendreher

#### Die elliptische Pentalobe Spitze

Sie bietet das geeignetste Design für eine effiziente Übertragung des Drehmoments bei allen Winkeln. Das einzigartige Design hat gezeigt, dass es die Bruchfestigkeit um bis zu 9,7 % erhöht.

DLC-Beschichtung verbessert die Härte der Spitze bis zu 2.500 Vickers, bietet gleichzeitig einen niedrigeren Reibungskoeffizienten und schützt vor Verklebungen. Verfügbar in drei verschiedenen Gesamtlängen für alle klinischen Fällen: 18, 25 und 32 mm.

### Kompatibel mit allen IPD Lösungen für den abgewinkelten Schraubenkanal

Das TPA-System funktioniert, egal ob auf Implantatniveau, auf Titan-Basen, Strukturen oder auch IPD Kobalt-Chrom-Basen, in der Standard-oder CAD-gestützten Version.

## Cerec® Titanbase **NEU**

IPD präsentiert mit InLab® und Sirona® CEREC® kompatible Titan-Basen.

- + Vollständig kompatibel mit dem digitalen Workflow und den CAD-Bibliotheken von Sirona®.
- + Mit der CEREC® Titanbase führen wir neue technische Innovationen ein.
- + Die TiN-Beschichtung bietet eine hervorragende ästhetische Oberfläche mit dem zusätzlichen Vorteil antibakterieller Oberflächeneigenschaften.
- + Spiralförmige Rillen auf der Titan-Base sorgen für einen verbesserten mechanischen Halt.
- + Verschiedene Gingivahöhen für unterschiedliche Emergenzprofile.
- + Große Auswahl an Implantatsystemen\*



\*Erwartete Verfügbarkeit 2. Halbjahr 2024

IPD und IPD 2004 sind eingetragene Warenzeichen im Besitz von IMPLANT PROTESIS DENTAL 2004 SL. Die übrigen genannten Marken sind Eigentum ihrer jeweiligen Eigentümer, wobei IMPLANT PROTESIS DENTAL 2004 SL nicht mit ihnen oder den genannten Marken in Verbindung steht.

# Be Precise

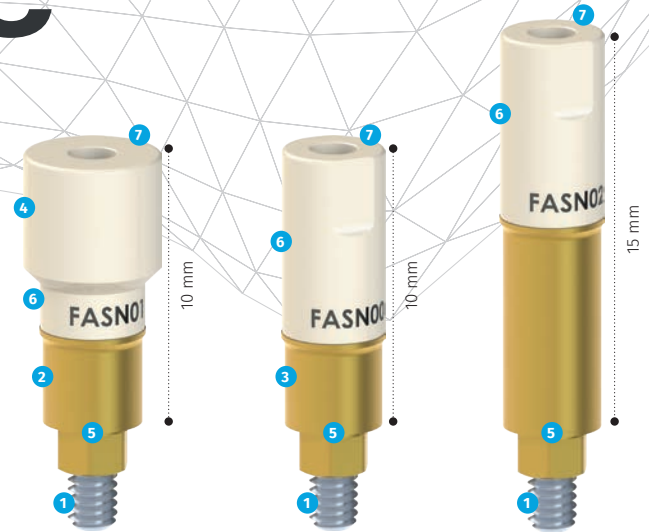
## Scan Abutment

Präzision, Passform und Zuverlässigkeit

### Ein System, alle Möglichkeiten

Revolutionäres, hochpräzises Scan-Abutment, das den Zugang zu einem vollständig integrierten digitalen Workflow ermöglicht.

Ein Scan-Abutment, geeignet für intraorale als auch für Desktop-Scanner, ermöglicht es, Gerüste auf Implantatniveau zu erstellen, sowie Zugang zu unserem Custom Titanbasen System oder den einzigartigen hochpräzisen 3D-gedruckten Modellen zu erhalten.



Für Lösungen ohne Rotationsschutz

Für Lösungen mit Rotationsschutz

- 1 Unverlierbare Schraube
- 2 TiN Beschichtung
- 3 Base aus Titan
- 4 Kopf aus PEEK
- 5 Maximale Präzision auf der Z-Achse
- 6 Referenz Lasermarkierung
- 7 2 verschiedene Höhen für Versionen mit Rotationsschutz

## Scan Abutment

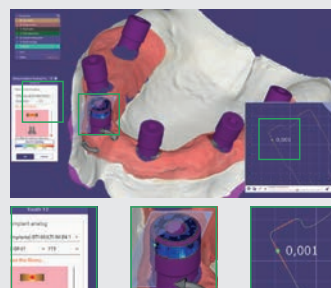
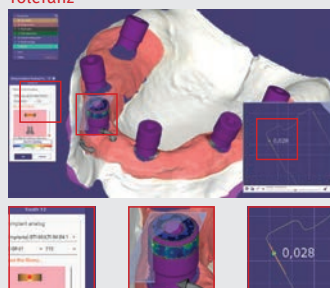
- + Kompatibel mit intraoralen Systemen (Zahnarzt) und Desktop-Systemen (Labor).
- + Auch kompatibel mit Messtastern von Renishaw®.
- + Eine verlustfreie Schraube verhindert den Verlust und erleichtert das Anbringen.
- + Die TiN-Beschichtung bietet antibakterielle Eigenschaften zum Schutz der Gingiva.
- + Die Basis aus Titan gewährleistet eine dauerhafte Verbindung und ermöglicht die Verwendung von Rx.
- + Der obere Teil besteht aus PEEK, einem Polymer, welches die Erkennung der Positionierung des Implantats begünstigt.
- + Maximale Z-Präzision, da sie immer auf der Sagittalebene des Implantats oder Analogs aufliegt.
- + Eine Toleranz von  $\pm 5$  Mikron während des gesamten Herstellungsprozesses.
- + Lasermarkierung der jeweiligen Referenz.
- + 2 Höhen für Versionen mit Rotationsschutz: 10mm für die meisten Fälle und 15mm für tief sitzende Implantate.



Nicht perfekt. Best fit mit falscher Toleranz



Perfekt. Best Fit mit optimaler Toleranz



## Optimaler Best-fit

### CAD Ausrichtung

Digitale Genauigkeit bedeutet, zwei STL-Meshes so genau wie möglich aufeinander auszurichten.

IPD ist der einzige Hersteller, der die beim Scannen auftretende Übergröße berücksichtigt und ein universelles Werkzeug entwickelt hat, um dieses Problem zu lösen.

Indem dem Kunden eine Auswahl von 7 verschiedenen STL-Dateien für jedes IPD-Scanabutment zur Verfügung gestellt wird, ist es möglich, die CAD-Ausrichtung unabhängig vom verwendeten Scanner zu verbessern.

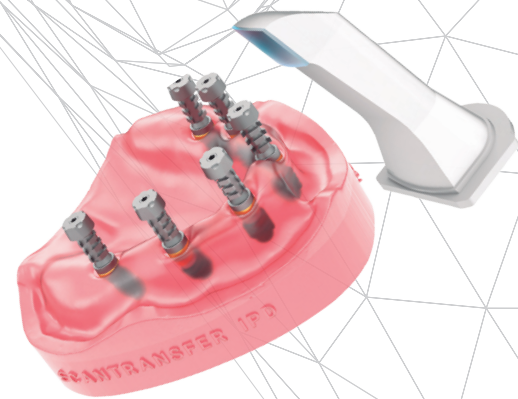
# Scan Transfer <sup>NEU</sup>

Das spezielle Abutment für einen präzisen intraoral-basierten Arbeitsablauf bei All-on-4®-Behandlungen.

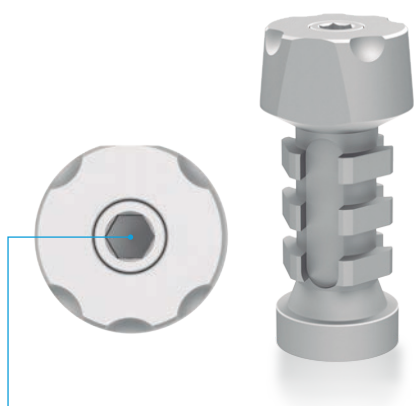
Scan Transfer ist das erste Abutment, das dem Behandler ein zuverlässiges Protokoll für die präzise Versorgung der anspruchsvollsten klinischen Fälle bietet.

Seine Konstruktion und Geometrie ermöglicht eine Verblockung, die eine Führung für die Scan-Genauigkeit bei Verringerung der Scan-Verzerrung bietet und eine Wiederholbarkeit deutlich verbessert.

Dank Scan Transfer können die anspruchsvollsten klinischen Fälle mit einem io-Scanner vollständig restauriert werden, wobei die gewünschte Passivität erreicht wird.



## Technische Spezifikationen



Verifizierungsschraube

Bestätigung, dass der Scan-Transfer korrekt positioniert ist, wenn die Schraube mit der Oberseite bündig abschließt.

### TECHNISCHE SPEZIFIKATIONEN

- + Konisches Design für einfaches axiales Scannen
- + 5 µm
- + Asymmetrisch ausgerichtete Ausschnitte
- + Maximierter Scanbereich
- + Retentiver Körper zur Erleichterung der Verblockung

### SPEZIFISCHE BIBLIOTHEKEN

- + Direkt auf Implantat
- + Direkt auf Implantat mit ASC
- + Auf Titanbase
- + Auf Titanbase mit ASC
- + Für gerades provisorisches Abutment
- + Digitales 3D Modell

Compatible with:



## Digital Analog

Das Stabilste und Präziseste

### Genauigkeit und Zuverlässigkeit beim 3D-Druck

Das innovative Design des Digital Analog mit zwei Fixierungsschrauben gewährleistet die exakte Positionierung des Digital Analog in einem 3D-Druckmodell. Die beiden Fixierungsschrauben, eine seitlich und eine unten im 3D-Druckmodell positionierte, sorgen dafür, dass das Analog in der richtigen Position sitzt. Die seitliche Schraube ermöglicht auch die Verwendung eines Artikulators ohne Verlust des Bissregistrats.



### Validierungsmaster

IPD stellt eine STL-Masterdatei zur Verfügung, damit der Zahntechniker die Auflösung seines 3D Druckers überprüfen kann. Gleichzeitig wird ein Validierungs-Pin kostenlos zur Verfügung gestellt, um die Anpassung auf dem gedruckten Kalibrierungsmaster auf einfache und schnelle Weise zu testen. Nach Feststellung des Wertes hat der Kunde Zugang zu einer maßgeschneiderten CAD-Bibliothek mit optimierten Parametern. 11 verschiedene CAD-Bibliotheken gewährleisten ein effizientes Arbeiten mit jedem 3D-Drucksystem.



# Be Digital

## CAD Lösungen

Für alle führenden CAD-Software-Systeme auf dem Markt.

Unser Ziel ist es, Ihren digitalen Workflow zu vereinfachen und zu verbessern, indem wir präzise Lösungen für Ihre täglichen digitalen Herausforderungen anbieten. Wir haben ein komplettes System entwickelt und getestet, um einen präzisen, vollständig digitalen Ablauf zu garantieren.

Das extra-/intra-orale Scan Abutment System ist die am besten integrierte Lösung auf dem Markt, die es Ihnen ermöglicht, mit jeder Art von CAD-Bibliothek, Titanbasen, direkt auf Implantat (gefräste und sintergefräste Verbindung), Digital Analog (gedrucktes 3D Modell), Scan Transfer und mehr zu arbeiten.



Vollkontur auf Titanbase



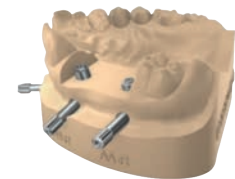
Struktur auf Titanbase



Gefräst-gesinterte Verbindung auf Implantatniveau



Gefräste Verbindung auf Implantatniveau



Digital Analog / Gedrucktes 3D Modell

## Direktimplantat

Mit der Direktimplantat-Bibliothek von IPD können Sie alle Arten von Strukturen entwerfen, die direkt auf der Implantatverbindung befestigt werden.



## Auf Titanbase

Wir haben für unsere einzigartige Custom Titanbase auch eine Bibliothek, die indirektes Arbeiten mit Titanbasen ermöglicht. Diese Bibliothek ermöglicht jede Art von Prothese, die auf der Titanbase zementiert und verschraubt werden soll. Dies ist eine vielseitige Lösung mit ästhetisch anschaulichen Oberflächen und mehreren Herstellungsoptionen. Es gibt zwei Arten der Anpassung oder Toleranz: eine für die Herstellung von Einzelzahnversorgungen durch Fräsen (Keramik) und eine für die Herstellung von Brücken und Einzelzahnversorgungen durch Sintern (CrCo) oder Fräsen mit PMMA. Die CAD/CAM-Bibliotheken stehen für alle Variationen der Custom Titanbasen zur Verfügung.

## Digitales 3D-Modell

Durch intraorales Scannen können wir 3D-Modelle erstellen, die den Arbeitsablauf im Labor erleichtern und vereinfachen. In Kombination mit unseren hochpräzisen Digital-Analogen können wir Arbeiten schneller und kostengünstiger erledigen. Wir haben bis zu 11 verschiedene Toleranzen, um jeder Druckqualität gerecht zu werden, die Drucker auf dem heutigen Markt bieten können. Wir helfen Ihnen herauszufinden, mit welchen Einstellungen Ihr Drucker angepasst werden kann, um Ihnen die für Ihre Arbeit am besten geeignete Bibliothek zu senden.





ModelPro ist eine Software zur Erstellung von 3D Modellen. Die wichtigsten Funktionen der führenden Software für Dentaldesign und STL Mesh Bearbeitung wurden, neben vielen anderen einzigartigen Tools, in einer einzigen Software kombiniert.

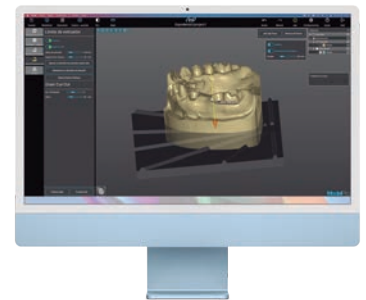
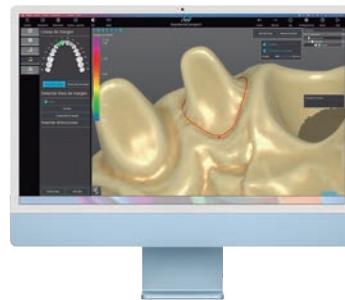
Cloudbasiert, ist es die erste CAD-Software, die sowohl unter Windows als auch Mac OS® läuft. Das Fehlen eines Dongles ermöglicht unbegrenzte Installationen, und die cloud-basierte Umgebung bietet freien Zugang über entsprechende Zugangsdaten von überall und jederzeit. Exklusiv für IPD-Kunden ist es eine völlig kostenlose Top-CAD-Software für das Design von 3D-Modellen.

Model Pro unterstützt auch einzigartige Funktionen wie "Scan Abutment Replace", das den Wechsel vom Scan eines Drittanbieters zum IPD-Workflow ermöglicht oder das exklusive "Stump Die 3D"-System.



\*Model Pro unterstützt auch einzigartige Funktionen wie "Scan Abutment Replace", das den Wechsel vom Scan eines Drittanbieters zum IPD-Workflow ermöglicht oder das exklusive "Stump Die 3D"-System.

- + 3D Modell
- + Automatische Erkennung der Präparationsgrenze aus CAD
- + Mesh – Bearbeitung, Reparatur und Wiederherstellung
- + Scan Abutment Ausrichtung
- + Abnehmbare Stümpfe
- + Stump Die 3D
- + 3D Artikulator
- + Digital Analog
- + Abnehmbare Gingiva
- + Scan Abutment Austausch



## Stump Die 3D NEU

Unsere Software ist so konzipiert, dass sie über Zahnimplantate hinausgeht und Ihnen Lösungen für eine Reihe von digitalen Restaurationsanwendungen bietet.

Wir wissen, dass die Herstellung präziser, abnehmbarer Stümpfe in 3D-Druckmodellen eine Herausforderung sein kann. Wir haben ein System entwickelt, das jegliche Beweglichkeit und Drehung des abnehmbaren Stumpfes verhindert. Diese Lösung gewährleistet eine genaue Positionierung des Stumpfes in Bezug auf die Kontaktpunkte der benachbarten Zähne.

Die einzigartige Lösung von IPD gibt Ihnen die Werkzeuge an die Hand, mit denen Sie die Genauigkeit und Beständigkeit der herausnehmbaren Stümpfe in Ihren 3D-Druckmodellen sicherstellen können.



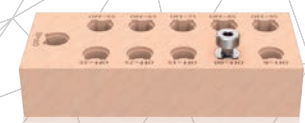
## Technische Spezifikationen

- **Doppelte Fixierung bei 90°**, um die korrekte Position des Stumpfes im Modell zu gewährleisten.
- **Schrauben mit Schnellgewinde** für eine einfache Handhabung.
- **Unidirektionale Ebene zur Positionierung** entsprechend der Modellgestaltung.
- **Erweiterte Breite an der Basis des Einsatzes** zur Überprüfung des korrekten Sitzes.
- **Reduzierte Größe**, um die Verwendung in allen Arten von Stümpfen zu ermöglichen.

## Drucker-Kalibration



Schraubbefestigung am Einsatz zur einfachen Handhabung des Teststumpfes.



Die "Stump Die 3D" Masterdatei ermöglicht es, die Druckauflösung zu überprüfen, um den entsprechenden Offset-Wert auszuwählen zu können, mit dem im ModelPro die korrekte Passform erreicht wird.

# Kompatibilitäten

- Serie **AB** MUTI-UNIT [ø4.8]
- **NOBEL BIO CARE®**
  - Serie **AA** BRANEMARK SYSTEM® [ø3.5 / ø4.1 / ø5.1]
  - Serie **AC** NOBEL REPLACE® SELECT [ø3.5 / ø4.3 / ø5]
  - Serie **AD** NOBEL ACTIVE® [ø3.0 / ø3.5 / ø4.3]
- **BIOMET® 3i®**
  - Serie **BA** OSSEOTITE® [ø3.4 / ø4.1 / ø5]
  - Serie **BB** CERTAIN® [ø3.4 / ø4.1 / ø5]
- **KLOCKNER®**
  - Serie **CA** SK2-NK2 [ø4.2]
  - Serie **CB** ESSENTIAL CONE® [ø4.5]
  - Serie **CC** KL™ [ø3.5 / ø4.1 / ø5.1]
  - Serie **CD** VEGA® [ø3.5 / ø4.0 / ø4.5]
- **STRAUMANN®**
  - Serie **DA** TISSUE LEVEL [ø4.8 RN / ø6.5 WN]
  - Serie **DB** BONE LEVEL [ø3.3 NC / ø4.1 RC]
  - Serie **DC** BLX® [RB/WB]
- **ASTRA®**
  - Serie **EA** OSSEOSPEED™ [ø3 / ø3.5-4 / ø4.5-5]
  - Serie **EB** EVOLUTION® [ø3.6 / ø4.2]
- **ZIMMER®**
  - Serie **FA** SCREW VENT® [ø3.5 / ø4.5 / ø5.7]
  - Serie **FB** SWISSPLUS® [ø4.8]
  - Serie **FC** EZTETIC® [ø3.1]
- **BTI®**
  - Serie **GA** EXTERNAL [ø3.5 / ø4.1 / ø5.5]
  - Serie **GB** INTERNAL UNIVERSAL® [Universal® ø4.1 / Wide ø5.5]
  - Serie **GC** MULTI-IM® [ø4.1]
- **MICRODENT®**
  - Serie **HA** SYSTEM [ø3.5 / ø4.2 / ø5.1]
  - Serie **HB** UNIVERSAL™ [ø3.5 / ø4.1 / ø5.1]
- **DENTSPLY®**
  - Serie **IA** XIVE® FRIADENT® [ø3.4 / ø3.8 / ø4.5]
  - Serie **IB** ANKYLOS® [C/X]
- **CAMLOG®**
  - Serie **JA** CAMLOG® [ø3.3 / ø3.8 / ø4.3]
  - NEU Serie **JB** CONELOG® [ø3.3 / ø3.8 / ø4.3]
- **BIOHORIZONS®**
  - Serie **LB** TAPERED INTERNAL [ø3 / ø3.5 / ø4.5 / ø5.7]
- **SWEDEN & MARTINA®**
  - Serie **MA** OUTLINK® [ø3.3 / ø4.1 / ø5]
  - Serie **MB** PREMIUM™ KOHNO® [ø3.3 / ø3.8 / ø4.25 / ø5]
- **PHIBO®**
  - Serie **NA** TSH® [S2 / S3-S4 / S5]
- **OSSTEM IMPLANT®**
  - Serie **OB** TSIII [ø3.5 / ø4.0]
- **BIOTECH® DENTAL**
  - Serie **QB** KONTACT® [RP]
- **NEODENT®**
  - NEU Serie **RA** HELIX® HE [ø3.3 / ø4.1 / ø5.0]
  - Serie **RB** GRAND MORSE™ GM [GM]
  - NEU Serie **RC** GM ABUTMENT [RP]
  - Serie **RD** GM MICRO ABUTMENT [ø3.5]
- **BEGO® SEMADOS®**
  - Serie **SB** SC/RS [ø3.25 / ø3.75 / ø4.1 / ø4.5]
- **MIS®**
  - Serie **TA** SEVEN® [Narrow 3.3 / Standard / Wide]
  - Serie **TB** C1 / V3® [Standard]
- **DIO®**
  - Serie **UB** UFII [NP / RP]
- **MEGAGEN®**
  - Serie **WA** ANYONE® [RP]
  - Serie **WB** ANYRIDGE® [ø4.0]
- **DENTIUM®**
  - Serie **XA** IMPLANTIUM® / SUPERLINE™ [RP]
- **MEDENTIS®**
  - Serie **YB** ICX [RP]
- **GLOBAL D®**
  - NEU Serie **1A** IN-KONE® [RP]
- **ANTHOGYR®**
  - NEU Serie **2A** AXIOM® BL [RP]

Einige Produkte sind möglicherweise in Ihrem Land nicht verfügbar. Bitte kontaktieren Sie Ihren offiziellen Vertriebspartner für weitere Details.

IMPLANT PROTESISIS DENTAL 2004 SL bietet prothetische Verbindungslösungen, die mit verschiedenen Implantatsystemen kompatibel sind. Die von IMPLANT PROTESISIS DENTAL 2004 SL hergestellten und vertriebenen Komponenten sind mit diesen Systemen voll-funktionsfähig, deren Marke und Typologie zum Zweck der Identifizierung des Zahnimplantats dienen, mit dem die Abutments von IMPLANT PROTESISIS DENTAL 2004 SL verwendet werden können.

NEU und IPD 2004 sind eingetragene Warenzeichen im Besitz von IMPLANT PROTESISIS DENTAL 2004 SL. Die übrigen genannten Marken sind Eigentum ihrer jeweiligen Eigentümer, wobei IMPLANT PROTESISIS DENTAL 2004 SL nicht mit ihnen oder den genannten Marken in Verbindung steht.

# DIGITAL DENTAL WORKFLOW

SCANNER • DRUCKER • SCHULUNGEN • SUPPORT

Testen Sie unverbindlich unseren einzigartigen und umfangreichen, dentalen Digital-Kosmos: Gern in unserem Hamburger Showroom oder, auf Wunsch, live in Ihrem Labor, bzw. Ihrer Praxis.



Sprechen Sie uns an, wir beraten Sie gern! **Hotline** 040 25 77 67 570



Fordern Sie auch unsere speziellen Infos an. Z.B. zum neuen „OVO - Scan&Tell“ Praxis-system. Eine revolutionäre neue Möglichkeit der Kommunikation mit Ihren Patient:innen.



**DENTALimpulse**  
BERATUNGS- UND HANDELSGESELLSCHAFT MBH



Folgen Sie uns auf  
Instagram  
[instagram.com/DENTALimpulse](https://www.instagram.com/DENTALimpulse)



Wir freuen uns über  
Ihr Feedback unter  
[facebook.com/DENTALimpulse](https://www.facebook.com/DENTALimpulse)



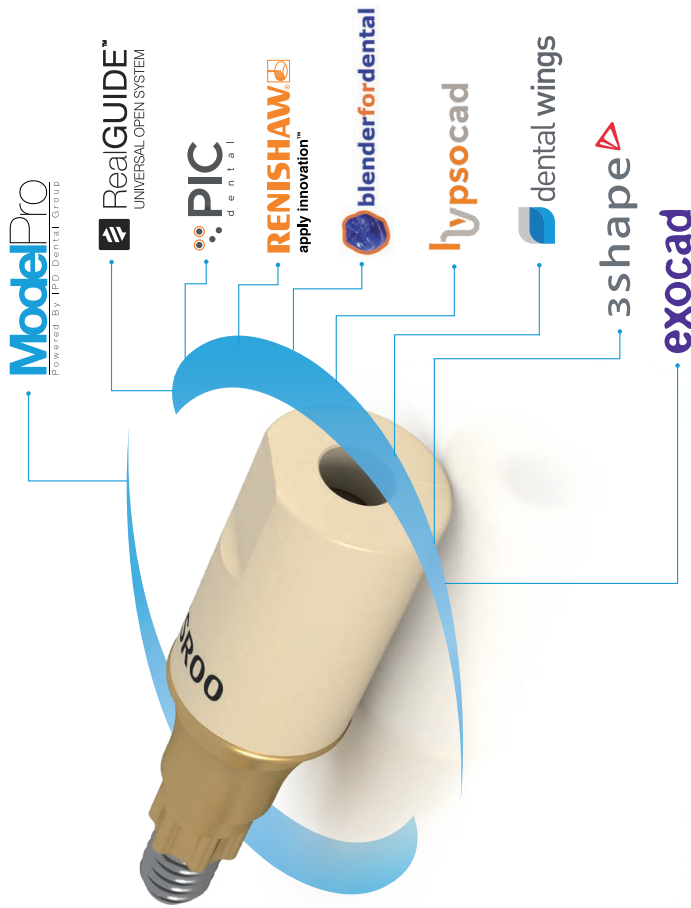
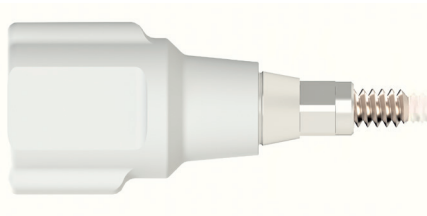
Kontaktieren Sie uns  
auch gern bei  
[linkedin.com/company/dentalimpulse](https://www.linkedin.com/company/dentalimpulse)

# BE SIMPLY DIGITAL

IPD Scanbody



NT Scanbody

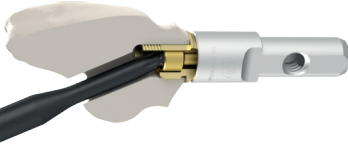


## OUTPUT

Multi-unit



Titanbasen



DIM Analog



preform Blank



Digital Analog



Kronen & Brücken



Direkt Implantat



coming soon

**CAD Lösungen für alle führenden Software-Systeme, kompatibel mit dem NT 3D Guide und dem IPD Scan Abutment System.**

In Zusammenarbeit mit unserem Partner, der IPD Dental Group, bietet DENTALimpulse Ihnen präzise, sichere und preiswerte Lösungen für Ihre täglichen, digitalen Herausforderungen an.

Das Ziel von IPD ist es, Ihren digitalen Workflow zu vereinfachen und zu verbessern. Ein komplettes System, entwickelt und getestet, um Ihnen einen präzisen und sicheren digitalen Ablauf zu garantieren. Ob der 3D

Guide Scanbody von NT oder das innovative extra/intra-orale IPD Scan Abutment System: Mit der ipd CAD-Bibliothek arbeiten Sie, im digitalen Workflow wie gewohnt, in Ihrer CAM Software (z.B. exocad, 3Shape, Blender etc.). So können Sie MDR-zertifizierte Titanbasen, Direktversorgungen auf Implantaten, Kronen und Brücken, sowie Scan Transfer preiswert und sicher anbieten.

